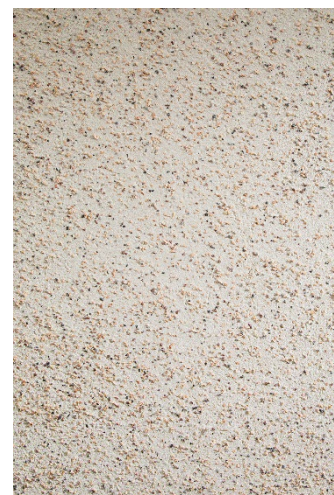


1	PRIMER UNIFORMANTE	Tre in Uno
2	FINITURA	Valtsilacryl Compact
3	DECORATIVO	Valtexture
4	PROTETTIVO SILOSSANICO	Protect Sil



PRIMER UNIFORMANTE - TRE IN UNO

Applicazione a pennellessa o rullo di un fondo isolante pigmentabile **TRE IN UNO** di collegamento per esterni ed interni con granulometria massima inferiore a $<300 \mu\text{m}$. Indicato per successivi rivestimenti a spessore. Asciutti in superficie e ricopribile dopo 4 ore. Diluibile al max con 15% di acqua. Contiene al massimo 10 g/VOC ed una resa teorica di $5 \text{ m}^2/\text{l}$.

FINITURA ACRILSILOSSANICA - VALTSILACRYL COMPACT

Fornitura e posa in opera di rivestimento acrilsilossanico **VALTSILACRYL COMPACT**, mediante spatola inox o di plastica per superfici murali esterne, strutturato opaco con granulometria 1.2-1.5-2.0 mm idoneo per sistemi di isolamento termico a cappotto, con protezione del film da microrganismi quali muffe e alghe avente una permeabilità al vapore acqueo (UNI EN ISO 778) Classe V1, e Permeabilità all'acqua (UNI EN 1062-3) Classe W3. L'applicazione a uno o più strati uniformi fino a 2 mm di spessore tramite spatola inox o di plastica previa applicazione del relativo primer (**TRE IN UNO**).

EFFETTO DECORATIVO - VALTEXTURE

Fornitura e posa in opera di rivestimento acrilico **VALTEXTURE** per superfici murali esterne, a granulometria fine 0.7 mm posato in doppia passata, con protezione del film da microrganismi quali muffe e alghe avente una Permeabilità al vapore acqueo (UNI EN ISO 7783) Classe V2, e Permeabilità all'acqua (UNI EN 1062-3) Classe W3.

Applicazione del primo strato tramite spatola inox fino a completa saturazione del rivestimento **VALTEXTURE** bianco con granulometria fine 0.7 mm previa asciugatura e maturazione dello stesso.

A supporto ancora umido, procedere con l'applicazione tramite l'ausilio di una pistola ad aria compressa degli inerti colorati. La granulometria e il colore degli inerti sarà in funzione dell'effetto estetico desiderato.

Utilizzare un rullo di gomma in PVC per distribuire omogeneamente gli inerti e consolidarne la superficie

PROTETTIVO SILOSSANICO - PROTECT SIL

Fornitura e posa in opera di pittura murale trasparente silossanica ad effetto antichizzato. Applicazione su superfici murali già predisposte, di pittura ad effetto antichizzato con effetti ottici e cromatici di trasparenza e vivacità del colore a base di copolimeri acrilasilossanici tipo PROTECT SIL con un consumo minimo di 0,05 l/m².

NOTE

Il colore del rivestimento sarà scelto dalla D.L. In caso di Sistemi ETICS e rivestimenti colorati, le tinte saranno caratterizzate da indice di riflessione alla luce > 20%, scelte tra i colori della mazzetta **VALTCOLOR**. Si consiglia uno spessore minimo dello strato $\geq 1,5$ mm con struttura piena e ≥ 2 mm con struttura rigata ("graffiata"). Per ottenere una superficie con struttura fine, per la quale è necessario un intonaco di finitura con grana inferiore a 1,5 mm, è necessario applicare più mani per raggiungere lo spessore minimo consigliato. Lo spessore minimo del rivestimento finale (intonaco di finitura) serve a garantire la sufficiente protezione dagli agenti atmosferici, e a contribuire alle resistenze meccaniche superficiali, integrando l'intonaco di base.

AVVERTENZE

Per l'esecuzione devono essere impiegati esclusivamente i componenti di sistema del produttore e da accessori da esso consigliati. La posa deve essere effettuata da parte di personale qualificato e in base alle specifiche indicazioni di lavorazione stabilite dal

VALTEXTURE SPRAY GRANIT

VOCI DI CAPITOLATO – FINITURE DECORATIVE PER FACCIAE ESTERNE



produttore. Rispettare le indicazioni delle schede tecniche dei singoli prodotti. Per quanto non espressamente indicato si prega di far riferimento alle schede tecniche dei prodotti citati che si trovano nel sito www.valt.it